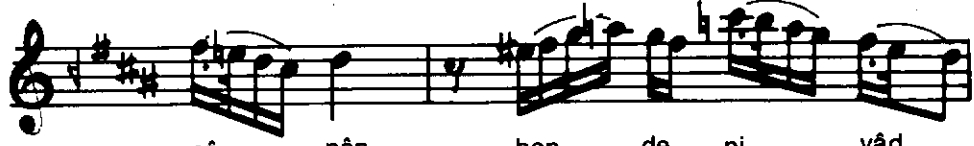


DÜYEK

YUSUF ÖMÜRLÜ



Lut fu ih sâ n i le



câ nân ben de ni yâ d



ey le dîn Yû su

kal bi



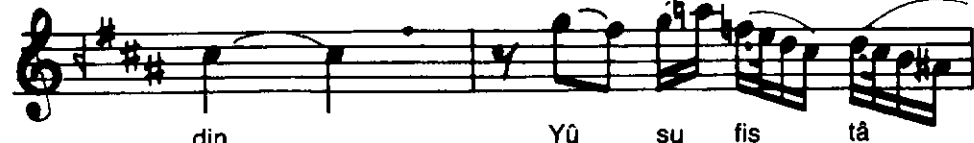
fis tâ ni ce mâ lin

sû zâ nîm da Bey tul



de o nu şâ d ey le

lâ hî bû n yâ d ey le



dîn dîn Yû su fis tâ

dîn Kal bi sû zâ



nî ce mâ lin de o

nîm da Bey tul lâ hî



nu şâ d ey le dîn

bû n yâ d ey le dîn

KARAR

MIYÂN

Her te cel lâ vi
sâ lin nû ra gark et
di be ni Y.Ömürlü

Kıt'a

Lutf u ihsân ile cânân bendeni yâd eyledin
Yûsuf-istân-ı cemâlinde onu şâd eyledin
Her tecellî-i visâlin nûrâ gark etti beni
Kalb-i sûzânımda Beytullâh'ı bünyâd eyledin